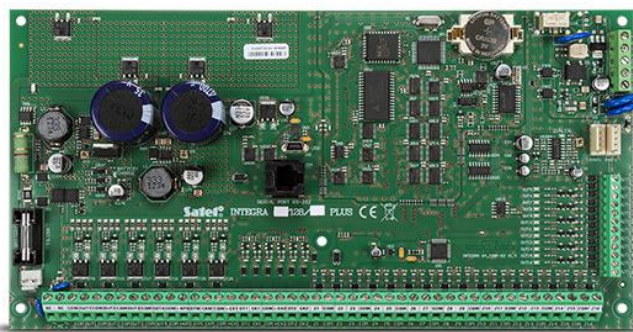


INTEGRA 128 Plus

PLACA PRINCIPAL DE LA CENTRAL DE ALARMA, DE 16 A 128 ENTRADAS Y SALIDAS, QUE CUMPLE LOS REQUISITOS DE LA NORMA A NIVEL DE GRADE-3

Gracias a su plena conformidad con los requisitos de EN50131 Grade 3, las centrales de la serie INTEGRA Plus serán idóneas para realizar sistemas de seguridad avanzados en establecimientos de un riesgo de robos particularmente alto, p.ej. en bancos, joyerías o edificios de uso público. Estas centrales se caracterizan por una funcionalidad ampliada, lo cual permite utilizarlas para la realización de sistemas de control de acceso o, incluso, sistemas de un edificio "inteligente".

- plena conformidad con las normas de la serie EN50131 para los equipos de 3er grado (Grade 3)
- alimentador avanzado 2A+1,5A incorporado con el diagnóstico extenso
- soporte hasta 128 entradas con la opción de programar la resistencia de parámetros y manejar la línea 3EOL
- puerto USB para la programación mediante el PC
- opción de dividir el sistema en 32 zonas y 8 particiones
- extensión hasta 128 salidas programables
- tuberías de comunicación para conectar manipuladores y módulos de extensiones
- comunicador telefónico incorporado con la función de monitorización, notificación por voz y telemando
- control del sistema de alarma por medio de los teclados táctiles, LCD, teclados de particiones, mandos a distancia y tarjetas de proximidad y remotamente por medio del ordenador o teléfono móvil
- 64 temporizadores independientes para el control automático
- funciones de control del acceso y domótica
- memoria de 22.527 eventos con la función de impresión
- soporte hasta 240+8+1 usuarios
- opción de actualizar el software mediante el PC



DATOS TÉCNICOS

Mensajes de voz	32
Capacidad de salidas programables de baja corriente	50 mA
Capacidad de salidas programables de alta corriente ($\pm 10\%$)	3000 mA
Memoria de eventos	22527
Particiones	8
Zonas	32
Temporizadores	64
Dimensiones de la pletina electrónica	264 x 134 mm
Rango de temperaturas de trabajo	-10...+55 °C
Tensión de alimentación ($\pm 15\%$)	20 V AC, 50-60 Hz
Peso	320 g
Humedad máxima	93 \pm 3%
Consumo de la corriente desde el acumulador - en modo de disponibilidad	130 mA
Tipo del transformador recomendado	75 VA
Tensión de notificación de una avería del acumulador ($\pm 10\%$)	11 V
Tensión de corte del acumulador ($\pm 10\%$)	10,5 V
Clase medioambiental según EN50 130-5	II
Consumo de la corriente en modo de disponibilidad desde la red 230 V	135 mA
Consumo máximo de la corriente desde la red 230 V	400 mA
Usuarios + Administradores	240 + 8
Consumo máximo de la corriente desde el acumulador	200 mA
Consumo máximo de recarga del acumulador	1500 mA
Rendimiento de corriente del alimentador (alimentación de dispositivos + recarga del acumulador)	2000 + 1500 mA
Tensión de salida del alimentador	10,5...14 V DC
Capacidad de carga de la salida +KPD ($\pm 10\%$)	3000 mA
Capacidad de carga de las salidas +EX1 y +EX2 ($\pm 10\%$)	3000 mA
Entradas programables de cables	16
Número máximo de entradas programables	128
Salidas programables de cables	16
Número máximo de salidas programables	128
Salidas de alimentación	3
Bus de comunicación	1 + 2
Manipuladores	para8
Extensores	para64
Números de teléfonos para la notificación (por voz/PAGER+SMS)	16 + 16
Mensajes de texto definidos por el instalador	64
Grado de protección según EN 50131	Grade 3